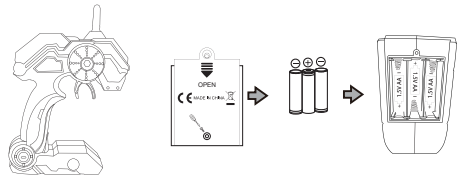
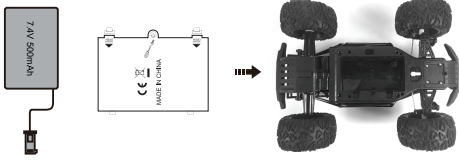




# MANUAL- DK



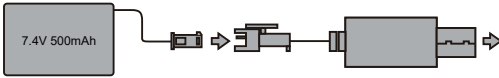
Bil: 1 X 7.4V 500mAh Li-ion Batter i (Inkluderet)

Fjernbetjening: 3XAA 1.5V Batterier (Ikke inkluderet)

### Sådan oplades bilens batteri:

Tilslut det 7.4V genopladelige batteripakke til USB-opladeren, og tilslut USB-opladeren til en adapter (ikke inkluderet), 1A-1.2A, opladningstiden for batteriet er ca. 180 minutter

Under opladning lyser USB-kablet LYS TIL og afslut opladningen vil den være LYS SLUKKET.



Venstre Højre Højre Venstre

Højre Venstre Venstre Højre



2,4GHz - Frekvens bånd:  
2405-2475MHz - Maximum radio  
frekvens styrke transmitteret: < 0 dBm



MADE IN CHINA

**Miljøbeskyttelse:**

Af hensyn til miljøet skal elektrisk udstyr bortskaffes særskilt fra husholdningsaffald. Kontakt kommunen for nærmeste indsamlingssted.

**Bortskaffelse af batterier:**

Af hensyn til miljøet skal batterier bortskaffes særskilt fra husholdningsaffald. Kontakt kommunen for nærmeste indsamlingssted.

Du finder disse kemiske forkortelser sammen med en krydset affaldsspand på batterier, der indeholder skadelige stoffer:

Pb = Batteri indeholder bly

Cd = Batteri indeholder cadmium

Hg = Batteri indeholder kviksølv

DK - BEMÆRK! Isætning af batterier bør foretages af en voksen. Husk at vende + og - korrekt.

Bland aldrig gamle og nye batterier eller forskellige batterityper. Forsøg aldrig at genoplade ikke-genopladelige batterier.

Tag batterierne ud, hvis varen ikke anvendes i en længere periode. Kortslut ikke batterikontakterne.

Genopladelige batterier må kun oplades under voksent tilsyn. Genopladelige batterier skal fjernes fra legetøjet, før de oplades. Opbrugte batterier skal fjernes fra legetøjet.

Opbevar denne vejledning til senere brug.

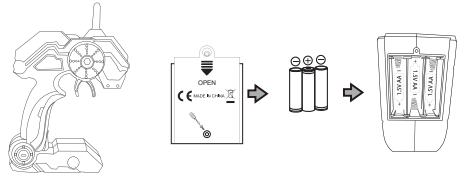
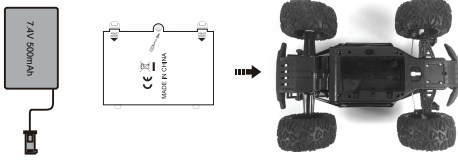
**CE erklæring:**

Herved erklærer Huajia Technology Industry Co. Ltd at udstyret er i overensstemmelse med de væsentlige krav og andre relevante bestemmelser i direktiv 2014/53 / EU.

Den fulde tekst på EU-overensstemmelseserklæringen er tilgængelig på følgende internetadresse:  
[www.toymax.dk](http://www.toymax.dk)



# MANUAL



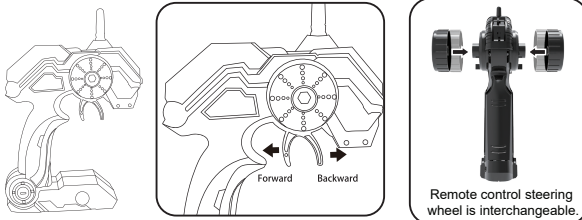
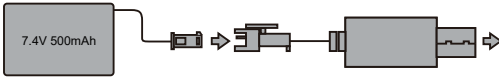
Car: 1 X 7.4V 500mAh Li-ion Battery (Included)

Controller: 3XAA(LR06) 1.5V Batteries (Not Included)

### How to charge the car battery pack:

Connect the 7.4V rechargeable battery pack to the USB charger, and connect the USB charger to an adaptor(not included) which electric current is 1A-1.2A, the charging time for the battery is around 180 mins.

While charging the USB cable will be LIGHT ON and finish charging it will be LIGHT OFF.



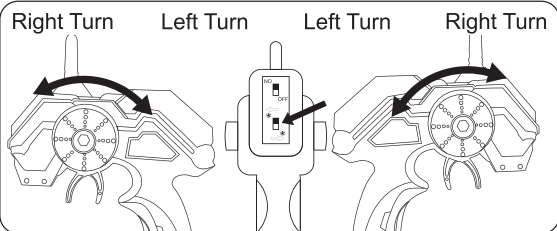
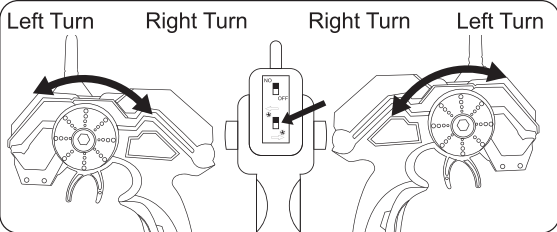
Remote control steering wheel is interchangeable.



2,4GHz - Frequency Band:  
2405-2475MHz - Maximum radio  
frequency power transmitted: < 0 dBm



MADE IN CHINA



# DANSK MANUAL

Dette er en generel beskrivelse af, radiostyrede biler. Der kan være oplysninger, der ikke er relateret til et bestemt produkt.

## KOM GODT I GANG

Denne manual omfatter både biler med genopladelige batterier og Alkaline batterier. Fjernstyringen kan variere fra model til model, de leveres med pinde fjernstyringer eller rat fjernstyring.

Din bil er blevet testet og kontrolleret, inden den forlod fabrikken. Hvis du føler at bilen ikke kører rigtigt, skal vi bede dig om at kontakte din forhandler. Slidtage og skader som følge af påkørsel, er ikke dækket af garantien, kør derfor med respekt for bilens fart.

## SIKKERHED

Advarsel: Ændringer eller modifikationer af udstyr, der ikke er godkendt af distributøren, er ikke tilladt, og alt garanti bortfalder. Sluk for modellen og fjernstyringen når det ikke er i brug. Fjern batterier fra modellen og fjernstyringen, når det ikke bruges. Nye Alkaline batterier skal bruges for at opnå den optimale ydeevne. Det er anbefalet at skifte batterier, så snart senderens manøvreedygtighed forværres. Dårlig kvalitets batterier kan medføre nedsat top hastighed og styrke. Brugeren bør følge brugsanvisningen nøje, inden og når produktet bruges. Den anbefalede opladetid, den må ikke overstiges. Du må aldrig oplade dine batterier uden opsyn.

## HÅNDBTERNING AF BATTERIER



**DK: Af hensyn til miljøet skal elektrisk udstyr bortskaffes særskilt fra husholdningsaffald.**

Kontakt kommunen for nærmeste indsamlingssted.

\*Isætning af batterier bør foretages af en voksen. Husk at vende + og - korrekt.

\*Bland aldrig gamle og nye batterier eller forskellige batterityper.

\*Forsøg aldrig at genoplade ikke-genopladelige batterier.

\*Tag batterierne ud, hvis varen ikke anvendes i en længere periode.

\*Kortslut ikke batterikontakterne.

\*Genopladelige batterier må kun oplades under voksent tilsyn.

\*Genopladelige batterier skal fjernes fra legetøjet, før de oplades.

\*Opbrugte batterier skal fjernes fra legetøjet.

\*Opbevar denne vejledning til senere brug.

## PLEJE OG VEDLIGEHOLDELSE

Fjern altid batterierne fra modellen, når den ikke skal bruges lang tid. Tør bilen af med en ren og fugtig klud. Hold bilen væk fra direkte varme. Du må ikke nedsænke bilen i væske, dette vil ødelægge elektronikken.

## NOTER

Opsyn af voksne anbefales, når du isætter og udskifter batterier. I tilfælde, hvor bilen er blevet udsat for statisk elektrisk, kan der være behov for at genstarte den.

## OPLADNING AF BATTERIER

De fleste af vores biler bliver leveret med genopladelige batterier og tilhørende oplader. Der normalt 4,6 eller 8 genopladelige celler, de skal oplades med den medfølgende batterioplader, før brug første gang. For at opnå maksimal ydelse og lang levetid, skal batteriet oplades fuldt før brug. Vi anbefaler også at bruge batteriet helt, inden ny opladning, (IKKE for Li-Po batterier). Batterier er en forbrugsvare, som forværres over tid, derfor er disse ikke omfattet af normal reklamationsret. Nye batterier kan købes ved din forhandler.



## **OPLADNINGSTID**

For korrekt opladning kan gøres som følger. Læs om hvor mange mAh batteriet har. Normalt imellem 300 – og 2500 mAh (milliampere timer). Læs på den medfølgende oplader og kig efter "output", hvor der står hvor mange mA (milliampere) opladeren kan oplade med i timen. Eksempel: 300 mAh batteri / oplader: 150mA. Divider mAh med mA, og du får lade tiden i timer. I dette eksempel:  $300/150 = 2$  timer.

For lang opladningstid kan beskadige batteriet. Nogle opladere er udstyret med en auto-sluk, når batteriet er fuldt opladt. Se den engelske manuel for mere information ang., dette. Når batteriet er fuldt opladet, fjernes oplader fra stikkontakten, afbryd derefter batteriet. **BEMÆRK!** Træk i stikket, ikke i kablerne.

## **SIKKERHED OG VEDLIGEHOLDELSE**

Du må ikke køre med bilen i regnvejr eller vandpytter. Vær forsigtig når du kører i sand, rens bilen grundigt efter brug. Kør aldrig i tordenvejr. Kør aldrig på stærkt trafikerede veje. Vis hensyn, når du kører tæt på mennesker og dyr. Ved kørsel på tæpper, kan frug og tråde sætte sig fast i akslerne, kontroller omhyggeligt efter kørsel. Ved kørsel på sand, tæpper eller sten, kontroller at der ikke er kommet støv i de bevægelige dele, som kan nedsætte bilen præsentation. Rens bilen ofte med en fugtig klud, eller tandbørste. Brug ikke stærke kemikalier eller rengøringsmidler.

## **KLAR TIL START**

Når du starter din model, bør du altid tænde for senderen først, derefter din model. Nogle sendere har ikke en tænd og sluk knap, men tænder selv når modellen bliver tændt. Skru den medfølgende antenne på (nogle fjernstyringer har den allerede indbygget). Antenne skal trækkes ud i fuld længde, når fjernstyringen er tændt og i brug. Sluk for modellen inden du slukker fjernstyringen.

## **FORBRUGER BISTAND**

Har du brug for hjælp, bedes du kontakte din forhandler eller send til mail [salg@veste.dk](mailto:salg@veste.dk)

# HUAJIA TECHNOLOGY INDUSTRY CO.,LTD.

Add: 12/F. Jiafa Mansion, No.9, Guangyi Road, Chenghai, Shantou, Guangdong, China

Tel: +86-0754-85638996 Fax: +86-0754-85638995 Web: [www.huajiatech.com](http://www.huajiatech.com)

## EC Declaration of Conformity

Hereby, HUAJIA TECHNOLOGY INDUSTRY CO.,LTD.

JIAFA MANSION, NO. 9, GUANGYI ROAD, CHENGHAI DISTRICT, SHANTOU CITY,

GAUNGDONG PROVINCE, CHINA declares that this radio equipment is in compliance with Directive 2014/53/EU.

Frequency: 2.4GHz

Transmitting frequency band: 2.405-2.480GHz

max allowed transmitting power: <10mW

Product Number	RC1143, blue color
Product Description	Remote controller car , 2.4GHz
Product Name	RC cars + Controller

Is in conformity with the standards

- ▲ EN71-1:2014+A1:2018 for mechanical and physical properties;
- ▲ EN71-2:2011+A1:2014 Flammability test;
- ▲ EN71-3:2019 on migration of certain elements;
- ▲ Cadmium content requirement in REACH regulation Annex XVII Item 23 (EC) No 1907/2006 and amendment No.552/2009, 494/2011, 835/2012 and 2016/217;
- ▲ Phthalates content requirement in Annex XVII Items 51 & 52 of the REACH Regulation (EC) No. 1907/2006 & Amendment No. 552/2009 (formerly known as Directive 2005/84/EC);
- ▲ Polycyclic Aromatic Hydrocarbons (PAHs) Content Requirement In Annex XVII Item 50 of the REACH Regulation (EC) NO. 1907/2006 & Amendment No. 552/2009 and 1272/2013 with effect from 27 December 2015;
- ▲ European Standard EN62115:2005 + A12:2015 on safety of electric toy;
- ▲ EN60825-1:1994 + A1:2002 + A2:2001, Class 1 LED Product;
- ▲ Radio Equipment Directive 2014/53/EU;
- ▲ European Directive - EN62479:2010.

Protection requirements concerning electromagnetic compatibility Article3(1)b)

Rererence Standard	Issue date	Title
ETSI EN 301 489-1	V2.2.0 (2017-03)	ElectroMagnetic Compatibility (EMC) standard for radio equipment and services; Part 1: Common technical requirements; Harmonised Standard covering the essential requirements of article 3.1(b) of Directive 2014/53/EU and the essential requirements of article 6 of Directive 2014/30/EU
ETSI EN 301 489-3	V2.1.1 (2017-03)	ElectroMagnetic Compatibility (EMC) standard for radio equipment and services; Part 3: Specific conditions for Short-Range Devices (SRD) operating on frequencies between 9 kHz and 246 GHz; Harmonised Standard covering the essential requirements of article 3.1(b) of Directive 2014/53/EU

Air interface of the radio systems pursuant to Article3(2)

Rererence Standard	Issue date	Title
ETSI EN 300 440	V2.1.1 (2017-03)	Short Range Devices (SRD); Radio equipment to be used in the 1 GHz to 40 GHz frequency range; Harmonised Standard covering the essential requirements of article 3.2 of Directive 2014/53/EU

Under the Council Directive

▲ 2009/48/EC of 18 June 2009 on the approximation of the laws of the Member States concerning the safety of toys

(Chemical Properties of ANNEX II);

▲ European Parliament and council directive 2005/20/EC of 09 March 2005 on packaging and packaging waste;

▲ Compliance with (RoHS) 2011/65/EU;

▲ Regulation (EC) No 1907/2006 of the European Parliament and of the Council on the Registration, Evaluation,

Authorization and Restriction of Chemicals (REACH).

The full text of the EU declaration of conformity is available at the following internet address:

[www.toymax.com](http://www.toymax.com)

The Declaration is the sole responsibility of the manufacturer:

HUAJIA TECHNOLOGY INDUSTRY CO.,LTD.

JIAFA MANSION, NO. 9, GUANGYI ROAD, CHENGHAI DISTRICT, SHANTOU CITY,

GAUNGDONG PROVINCE, CHINA

*For and on behalf of*

QA Manager HUAJIA TECHNOLOGY INDUSTRY LIMITED Nov 17, 2020

華佳玩具實業有限公司

Picture of product	Picture of controller
