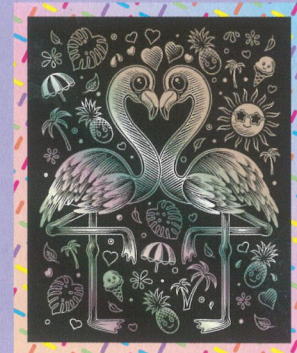
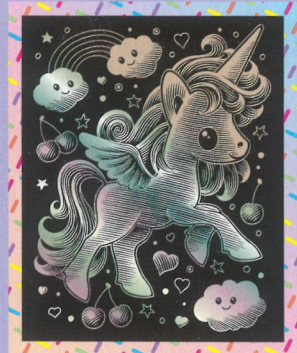




DÉCOUVREZ LES AUTRES MODÈLES

DISCOVER THE OTHER DESIGNS

ENTDECKEN SIE ANDERE MODELLE



COMMENT RÉUSSIR VOTRE PREMIÈRE GRAVURE SCRAPER ?

INSTRUCTIONS FOR YOUR ARTFOIL PICTURE

ANLEITUNG FÜR EIN ARTFOIL KRATZBILD



Pour commencer, mettez une feuille de papier propre sous votre main, pour éviter les empreintes de doigt sur votre carte noire.

Always place a clean sheet of paper under your hands, this will protect the black surface from greasy fingermarks.

Die Farbe darf nicht zu druckvoll oder zu tief abgekratzt werden, da sonst die glänzende Schicht auch entfernt wird. Beim Arbeiten sollte man ein sauberes Stück Papier unter seine Hände legen, damit keine Fingerabdrücke auf der empfindlichen schwarzen Oberfläche zu sehen sind.

Grattez sur les traits prédessinés pour révéler les reflets nacrés du dessin. Vous pouvez varier la taille du trait en changeant l'inclinaison de la plume à gratter : utilisez la pointe de la plume pour des traits à la règle ou à main levée, utilisez le côté courbe de la plume pour des traits plus larges et utilisez la pointe de la plume pour des hachures et des pointillés.

Using the scraper tool, scrape away the faint grey guidelines to reveal your engraved picture. Use the point of the scraper for fine lines. A ruler may be used at this stage to create straight lines. For broader lines, use the side of the scraper. For dots and textures use the point of the scraper.

Retirez régulièrement la poussière de gravure à l'aide d'un chiffon doux légèrement humide.

As you work, brush away the excess ink scrapings with a soft cloth or duster. When you have finished your Artfoil picture, display it in a suitable frame.

Die abgekratze Farbe wird zwischendurch mit einem leicht angefeuchteten Papiertaschentuch oder einem weichen Stück Stoff weggewischt.

CONTENU : une carte à gratter nacrée prédessinée, un porte plume à gratter. Le contenu peut varier.

CONTENTS: 1 preprinted guideline illustration, 1 scraper blade, 1 scraper blade handle. Adult supervision recommended. Contents may vary. Suitable for children of 8 years and over.

INHALT: 1 Kratzbild, 1 Kratzmesser inklusive Halter. Inhalt kann von den Abbildungen auf der Verpackung abweichen. Geeignet für Kinder ab 8 Jahren.

Das Bild ist mit feinen Linien bedruckt. Diese Linien werden nach und nach freigekratzt und man erhält ein wunderschönes Bild. Man sollte sich am Original auf der Verpackung orientieren und dieses als Vorlage nutzen. Freihand- oder mit dem Lineal gezogene dünne Linien werden mit der Spitze des Messers, breite Linien mit der Seite des Messers und Tupfer und Muster mit der Spitze des Messers gekratzt.

Distribution en France : OZ International, 1088 rue marcel Paul, 94500 Champigny-sur-Marne



PRODUCT NO. 1821
MADE IN BRITAIN
© SEQUIN ART LIMITED 2018
SEQUIN ART LIMITED,
CASTLEACRE ROAD, SWAFFHAM,
NORFOLK, PE37 7HU.

